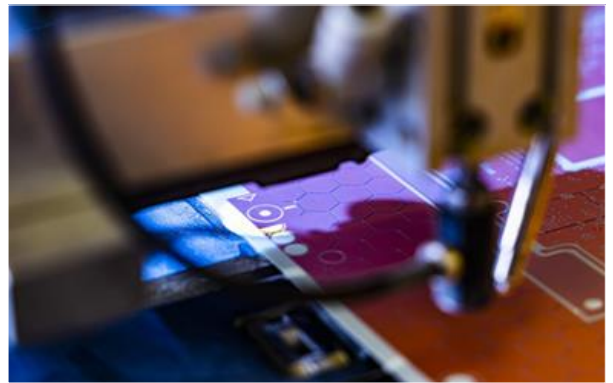


**AT&S setzt im Personalbereich seit vielen Jahren auf SAP HCM und SuccessFactors und nutzt das Applikationsmanagement der HR Force, um die Anwendungen stets auf dem gesetzlichen Stand zu halten und die Prozesse laufend zu optimieren.**

## AT&S AG

AT&S Technologie & Systemtechnik AG ist einer der weltweit führenden Hersteller von hochwertigen Leiterplatten und IC-Substraten mit Produktionsstandorten in Österreich (Leoben, Fehring) sowie Werken in Indien, China und Korea. Das Unternehmen beschäftigt weltweit rund 13.000 Mitarbeiter und davon circa 2.000 in Österreich.



**AT&S**

## Die Lösung mit der HR Force

**Applikationsmanagement von SAP ERP HCM und SuccessFactors für den laufenden Betrieb und Wartung der Anwendungen**

## Vorteile und Nutzen

**Zugriff auf einen Beraterpool**

**Direkte Kommunikation mittels Ticketsystem**

**Transparenz über den aktuellen Status der Tickets**

**Informationen zu den Support Packages der SAP**

**Garantierte Reaktionszeiten**

## Das Projekt

### Die Herausforderung

Wir setzen seit vielen Jahren sowohl auf SAP als ERP System als auch auf SAP HCM im Personalbereich. Wir nutzen sowohl die Personalabrechnung als auch die Personalzeitwirtschaft in SAP und verwenden FIORI für ESS/MSS Szenarien. Im Bereich Personalmanagement setzen wir auf SuccessFactors, berichtet Frau Simona Rakuša.

Zur Ergänzung unserer internen Ressourcen für die Administration der technischen Profile greifen wir auf externe Berater zurück. Dies deckt sich zudem mit unserer internen IT-Strategie.

Wir wurden auf HR Force aufmerksam, als wir auf der Suche nach einem verlässlichen Partner waren, der uns in allen Bereichen des SAP HCM sowie SuccessFactors unterstützen kann.

In der Zeit vor HR Force hatten wir einzelne Berater im Einsatz. Dies barg jedoch einerseits das große Risiko eines Ausfalles und andererseits das Risiko der zeitlichen Verfügbarkeit. Selbst wenn kurze „Stehzeiten“ für FIORI Anwendungen oder im Organisationsmanagement noch zumutbar sind, gilt dies nicht für den Bereich der Personalabrechnung. Dieser Bereich ist sensibel und muss sehr zeitnahe serviciert werden.

Zudem haben wir insbesondere in den letzten 24 Monaten eine immer größere Komplexität hinsichtlich der gesetzlichen Vorgaben und Möglichkeiten im Bereich der Lohn- und Gehaltsabrechnung feststellen müssen.

Wir hatten außerdem die Herausforderung, dass Wissen über unsere Strukturen und Prozesse immer auf Beraterebene aufgebaut wurde. Der Wegfall eines Beraters machte damit immer auch einen Neuaufbau dieses Wissens notwendig, was Zeit und Geld kostete.

### HR Force ist der Partner

Laufende Anforderungen werden rasch und verlässlich erledigt. Die Betreuung durch ein Team ermöglicht kurze Reaktionszeiten und eine Bündelung von Wissen.

Der „Single Point of Contact“ und die Verwendung eines Ticket-Systems erleichtern die Kommunikation wesentlich, und wir können alle Anfragen, die SAP HCM betreffen, dort deponieren.

Neben den laufenden Themenstellungen greifen wir auch auf die Spezialisten der HR Force zurück, um neue Projekte umzusetzen. So nutzen wir das vorhandene Wissen aus dem laufenden Betrieb und können Projekte effizienter und kostengünstiger umsetzen.

**„Durch die Unterstützung unseres IT-Supports für HR-Prozesse durch HR-Force können wir das laufende HR-Geschäft ohne Unterbrechungen sicherstellen. Die HR Force stellt für uns einen verlässlichen Partner dar, der uns kompetent in kritischen Prozessen unterstützt.“**

**Simona Rakuša**

